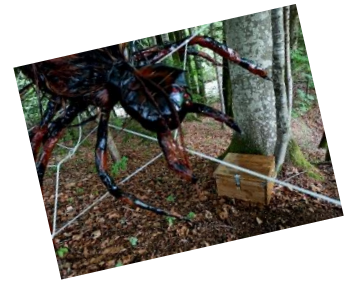




KREUZ UND QUER! Nach dem letzten KiLa im Osten ziehts uns diesmal in den Westen, nämlich nach Rickenbach bei Schwyz. In dieser historisch für die Schweiz wichtigen Umgebung gibt unser Motto einiges her – lass dich überraschen. Fun und Action ist wieder garantiert. Unser Lagerhaus ist fast so abgelegen, wie die Waldhütte vom Samichlaus. Wir müssen da also auf keine Nachbarn Rücksicht nehmen und das Naturerlebnis ist Hammer.

Je nach Wetter werden wir wieder viel Zeit mit coolen Aktivitäten in der Natur verbringen. Eine Schatzsuche ist natürlich auch wieder geplant ... da werden wir uns natürlich neue coole Posten einfallen lassen. Und klettern, wandern, spielen, baden, basteln ... es hat für jeden etwas dabei im KiLa.



ANREISEN werden wir diesmal mit Kleinbussen und PW. Starten werden wir wieder in Uster – für alle, die auf der westlichen Seeseite wohnen, wird es weitere zu- und Einstiegsmöglichkeiten geben.

ANMELDUNG und laufende Infos auf www.kila-nak.ch



TEILNEHMEN können Kinder mit den Jahrgängen 2009 bis 2014 aus den Bezirken Zürich See, Zürich Oberland und Schaffhausen – für Gspänli hat's natürlich auch Platz



KOSTEN 200.- je Teilnehmer wie bis anhin (Sponsoring willkommen)

Bei Fragen stehen wir dir gerne zur Verfügung

Dein Hauptleiterteam 2023

Christian Selinger
079 309 06 31

Daniel Keller
078 841 99 14

